

LEGENDA:

-  **NAVŘEŽENÉ PŘECHODNÉ DZ** VEŠKERÉ TRVALÉ DZ V ROZPORU S PŘECHODNÝ DZ BUDE PO DOBU VÝSTAVBY.
-  **UZAVŘENÝ ÚSEK**  **OBJÍZDNÁ TRASA**

| | |
|---|--|
| POLICIE ČESKÉ REPUBLIKY - SPDI SOUHLASÍ POUZE S DZ, OBJÍZDNOU TRASOU ZUK A UZAVÍRKOU PLATNOST VYJÁDRĚNÍ 1 ROK v/2019 | PLATNOST DOKUMENTACE v/2019 |
|---|--|

Použití dopravního značení bude v zřetelích velikosti a v reliéfním provedení (1:1).
 K návrhu dopravního značení bylo využito: IP 65 Zásady pro dopravní značení; na pozemních komunikacích
 IP 66 Zásady pro označování pracovních míst na pozemních komunikacích

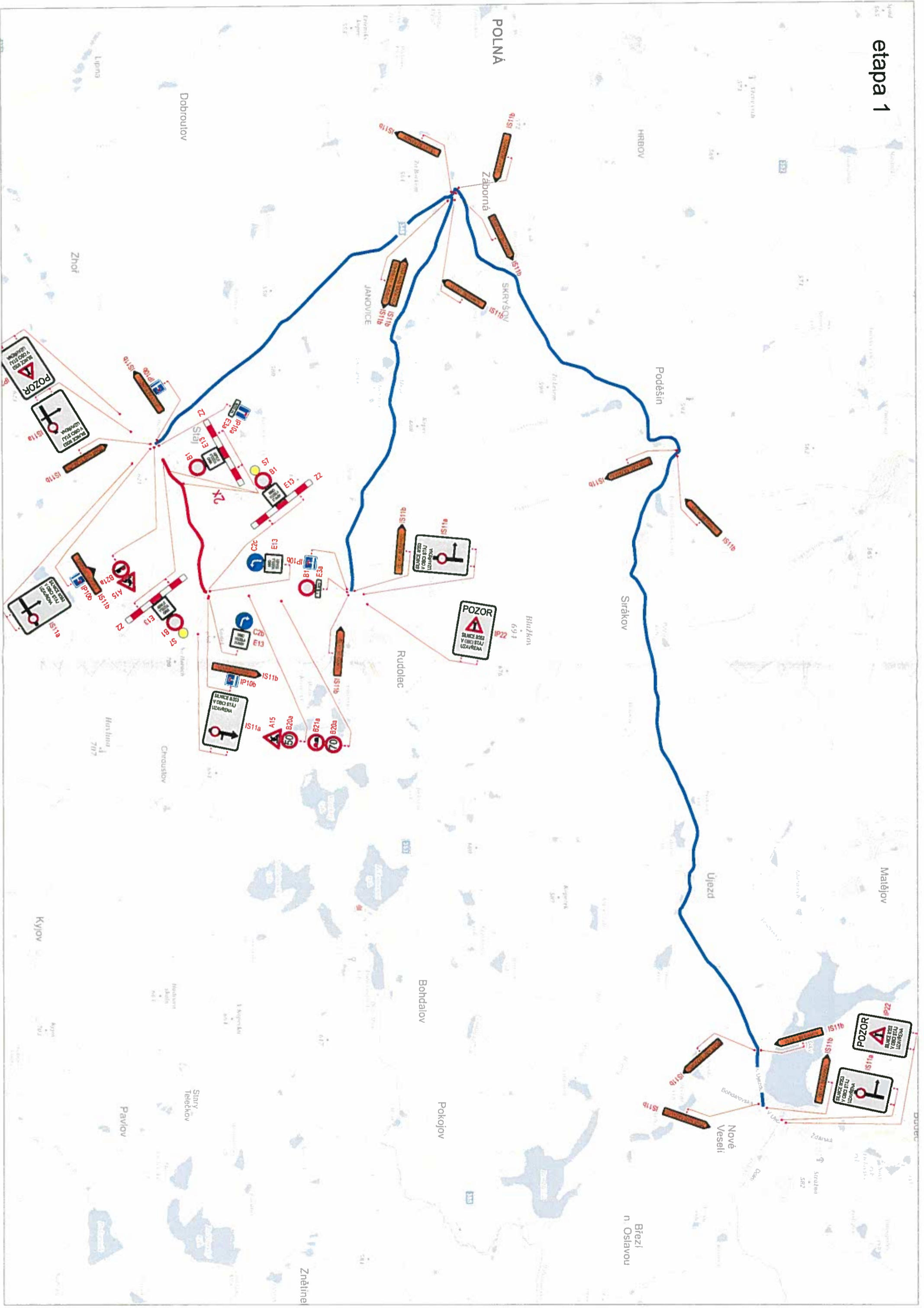


| | |
|--------------|---|
| VYPRACOVAL: | Ing. František Preisler  |
| KONTROLOVAL: | Richard Peška  |
| NÁZEV AKCE: | OŽK SILNICE II/352 U OBCE STAŮ Přechodné dopravní značení - úplná uzavírka |
| OBSAH: | Situace dopravně inženýrského opatření |
| | 7/2019 |



| | |
|---|-----------------|
| VÝZNAM STAVU Společnost: VYZNAMAC s.r.o. IČO: 25212111, IČD: 468623 | DATUM 7/2019 |
| VÝZNAM STAVU 192 | |

etapa 1



POLNÁ

Dobrouív

HRBOV

Záborná

JANOVICE

Poděšín

Rudolec

Srdákov

Ujezd

Matějov

Bohdalov

Pokoiov

Břeží
n Oslavou

Zhoř

Haslava

Chroustov

Kyov

Pavíov

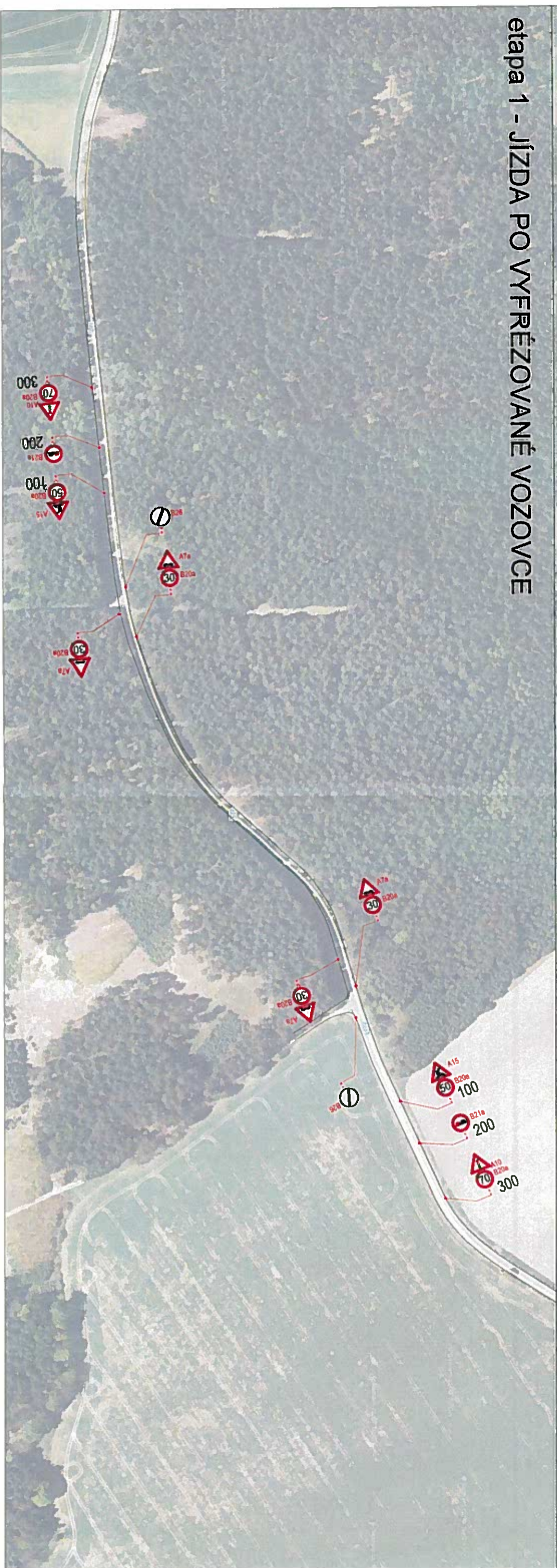
Sitav
Tereckov

Znětine

etapa 1 - FRÉZOVÁNÍ VOZOVKY



etapa 1 - JÍZDA PO VYFRÉZOVANÉ VOZOVCE



etapa 2

NOVÉ DVORY

